

**SHEET
METAL**
TECHNOLOGY

 **BaggidTech**
METAL SHEET TECHNOLOGY

CarpenTech
ASSEMBLY DIVISION

 **BaggioGroup**
A METAL WORLD

SHEET METAL TECHNOLOGY

PROJECT TO PRODUCT

I NOSTRI SERVIZI

- Progettazione
- Ingegnerizzazione
- Lavorazione della lamiera
- Assemblaggio e Saldatura
- Montaggio con integrazione di prodotto
- Costruzione di macchine ed attrezzature complete
- Attrezzature per officine meccaniche

OUR SERVICES

- Design
- Engineering
- Sheet metal working
- Assembling and welding
- Product integration
- Manufacturing of machines and complete equipments
- Equipment for mechanical workshop

BaggioTech e CarpenTech

sono due divisioni di **Baggio Group** srl azienda leader nel settore della lavorazione lamiera. Ci proponiamo alla Clientela per fornire un servizio completo perché, oggi sempre di più, il Cliente necessita di un partner e non solo un Fornitore di una semplice lavorazione. Quindi l'attività della nostra Azienda inizia dalla esecuzione della progettazione ed ingegnerizzazione di prodotto, con studio di fattibilità e analisi tecnica ed estetica, preparazione documentazione, costruzione disegni in formato 2D e 3D. Prosegue poi con la realizzazione degli articoli mediante lavorazioni di punzonatura, taglio al laser CO2 e in Fibra, piegatura, saldatura manuale e robotizzata, con eventuale conclusione dell'assemblaggio e montaggio dei suoi componenti.

Il controllo di Qualità durante le varie fasi di processo, avviene secondo la normativa **UNI EN ISO 9001:2015** rappresentando quindi Affidabilità e Sicurezza sul prodotto finale.

BaggioTech and CarpenTech

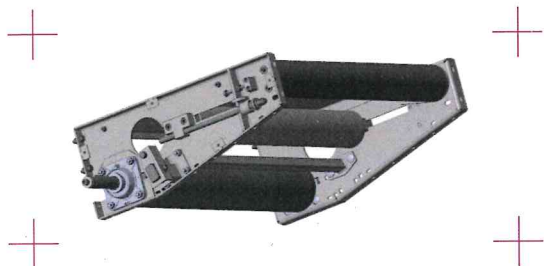
are two divisions of **Baggio Group** Srl a leader company on metal sheet working sector. Our goal is guarantee to all our customers a complete service in every step of the realization of the products (from the start to the end) because we believe nowadays costumers need a partner more than a supplier. The company starts with engineering and product planning, feasibility study, drafting of technical documentation, drawing and workbook digitisation, 2D and 3D size drawings. The product goes to punching, CO2 and Fibre laser cutting, bending, manual and automatic welding, and it ends with assembling and fitting processes.

The quality control is carried out during all the different process phases following the **UNI EN ISO 9001-2015** in order to give even more safety and reliability to the final product.



PROGETTAZIONE E INGEGNERIZZAZIONE DI PRODOTTO

PRODUCT ENGINEERING DESIGN



STUDIO DEL DESIGN

L'armonizzazione tra estetica e le problematiche tecniche di costruzione, sono i primi elementi di analisi su cui si basa la strutturazione di ogni prodotto. Grazie alla collaborazione con importanti studi di design ed architetti di settore, vengono impostati gli elementi fondamentali per la preparazione e lo sviluppo di nuovi prodotti con l'obiettivo di centrare il fattore estetico in una costruzione di tipo meccanico.

PROGETTAZIONE E INGEGNERIZZAZIONE

L'ufficio tecnico è a disposizione del Cliente fin dalla fase iniziale del progetto, sia in collaborazione che in affiancamento ai progettisti. Dispone allo scopo di uno strumento molto evoluto il CAD 3D Creo 4.0 Pro/ENGINEER per creare componenti e parti sia solidi che sheetmetal, per la costruzione di assiemi, progettazione con componenti saldati, produzione di documentazione e disegni tecnici, necessari per la produzione.

Il pacchetto fornisce in modo estensivo tutti gli standards industriali ed i traslatori di dati, diretti e non, da e per Creo con i sistemi CAD più diffusi sul mercato, per utilizzare i dati di progetto ed i disegni. Il risultato è sicuro e rapido, lo sviluppo automatico permette poi una programmazione immediata alle fasi successive di lavorazione, senza errori. La generazione in automatico della distinta base, permette un controllo perfetto di tutta la componentistica, sia in fase produttiva che in quella di acquisto. Le eventuali modifiche al progetto iniziale, sono gestite con il sistema parametrico che garantisce l'aggiornamento a tutti i livelli.

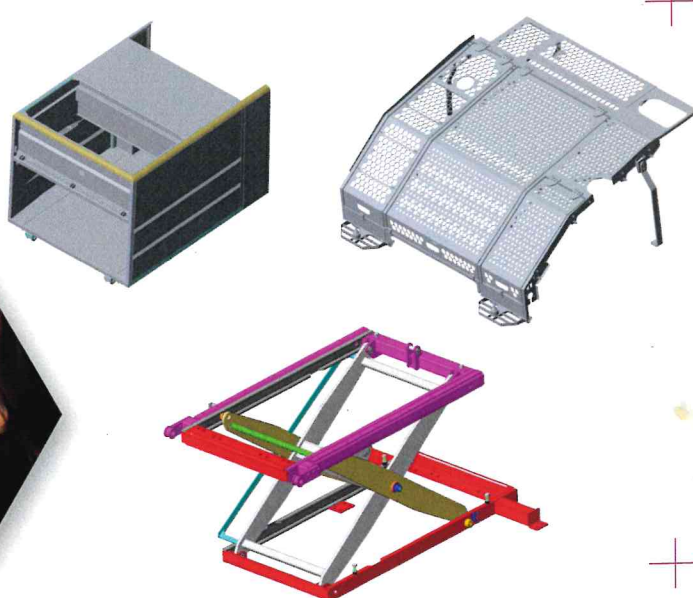
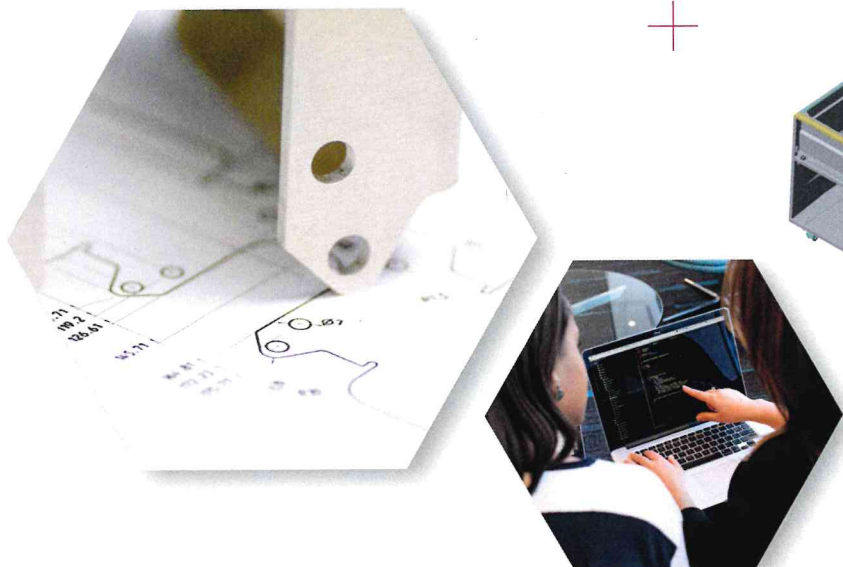
DESIGN STUDY

Design study: The harmonization between aesthetics and technical construction problems are the first elements of analysis that are on the bases of the structuring of each product; Baggiotech srl by coollabotating with major design studios and architects of the field, sets up the essential elements for the construction of new elements with the target to hit the aesthetic factor in a mechanical construction.

PLANNING - ENGINEERING

Our technical department is at the disposal of the Customer since the beginning of the project, both in cooperation and in assist of the designers. For the purpose an advance program, the CAD 3D Creo 4.0 Pro/ENGINEER, is used to create components and parts, both solid and sheet metal, for the construction of sets, engineering with welded components, drafting of all necessary documentation and technical drawings for final production.

Everything is provided in the most extensive way with all industrial standards, direct and non-direct data translators, from and for Creo using the most widespread CAD systems in order to use the drawing data and drawings again. The result is fast and sure, the automatic development permits an immediate planning of the following working phases, without mistakes. The automatic creation of the Data base permits a perfect control of all the components, both in productive phase and in the purchasing one. Any eventual review from the starting project is managed with the parametric system, that guarantee the updating to all the levels of the production.



LAVORAZIONE DELLA LAMIERA

SHEET METAL WORKING



LE NOSTRE LAVORAZIONI

Le lavorazioni principali sono il taglio al laser mediante due tecnologie quella CO2 ed in Fibra, e la pressopiegatura in aria, il tutto gestito e controllato mediante un sistema informatico per la pianificazione di tutte le commesse di produzione.

- **TAGLIO AL LASER A CCP**
FINO ALLO SPESSORE DI 20 MM
DIM. 4000×2000 RIPETIBILI FINO L=6000

- **PIEGATURA**
FINO ALLA LUNGHEZZA DI 4000 MM - 320 TONS

- **CALANDRATURA**
FINO ALLA LARGHEZZA DI 1500 MM - SP.3 MM

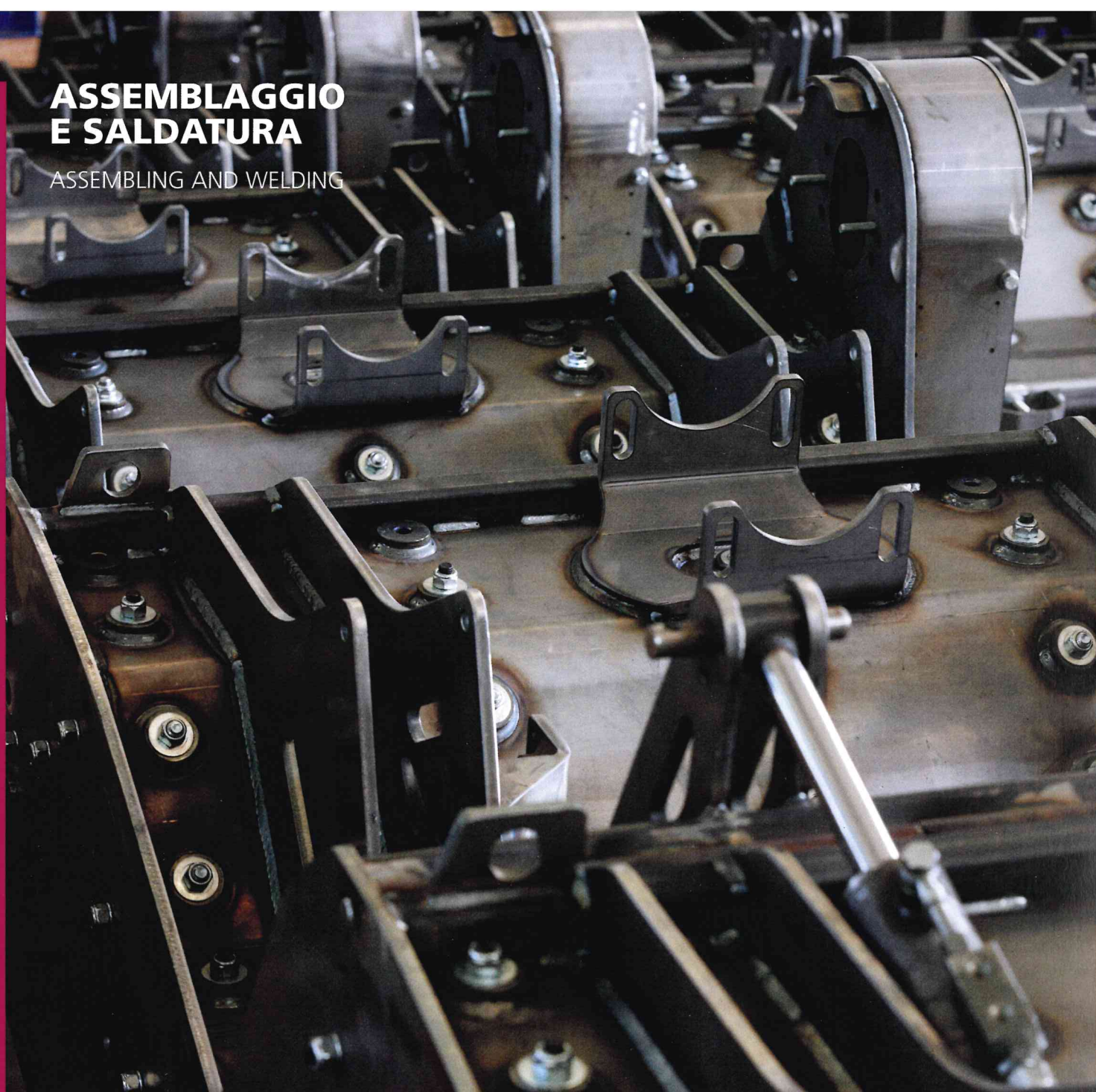
MANUFACTURING

The main processes are laser cutting using two technologies like CO2 and Fiber, and the bending in the air, all managed and controlled by a computer system for the planning of all production orders.

- **LASER CUTTING**
UP TO 20 MM THICKNESS 4000×2000
REPEATABLE UNTIL LENGTH=6000
- **BENDING**
UP TO AN 4000 MM, LENGTH – 320 TONS
- **CALENDERING**
UP TO AN 1500 MM LENGTH, 3 MM THICKNESS

ASSEMBLAGGIO E SALDATURA

ASSEMBLING AND WELDING



LE NOSTRE LAVORAZIONI

In questa fase Maestri Saldatori Patentati mettono assieme tutti gli elementi, per dare forma a strutture semplici e complesse.

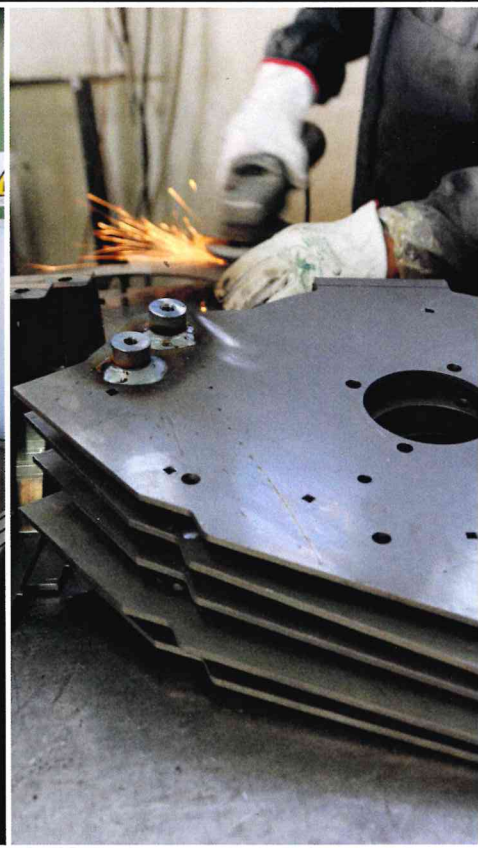
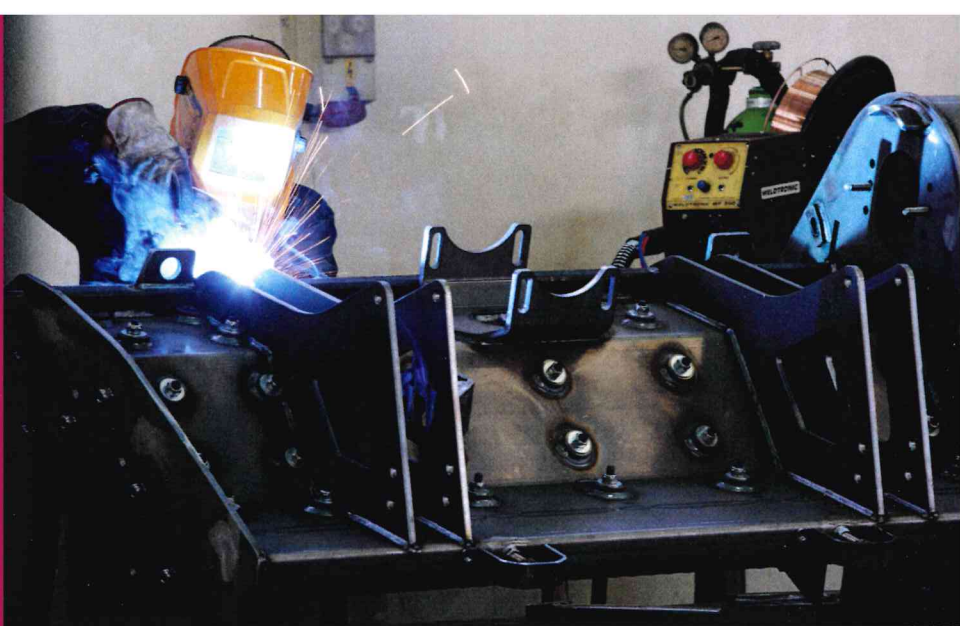
- **SALDATURA MANUALE E ROBOTIZZATA**
su materiali in acciaio dolce, inox ed alluminio.
- **ASSEMBLAGGIO E FINITURA**
- **MONTAGGIO + INTEGRAZIONE DI PRODOTTO**
con particolari meccanici, stampati, di fusione, in plastica etc.
- **MONTAGGIO E COSTRUZIONE DI MACCHINE**
complete di circuiti elettrici, elettronici, idraulici, pneumatici.
- **COSTRUZIONE DI ATTREZZATURE COMPLETE**

MANUFACTURING

In this phase Masters Welders, bring together all the elements, to give shape to simple and complex structures.

- **AUTOMATIC AND MANUAL WELDING**
on mild steel, stainless steel and aluminium.
- **ASSEMBLING AND FINISHING**
- **ASSEMBLY AND PRODUCT INTEGRATION**
with mechanical, press-forged, cast and plastic items.
- **ASSEMBLY AND MANUFACTURING OF FINISHED MACHINES** provided with electric, electronic, hydraulic and pneumatic circuits.
- **MANUFACTURING OF COMPLETE EQUIPMENT**

CarpenTech





MONTAGGIO INTEGRAZIONE DI PRODOTTO

ASSEMBLY WITH
PRODUCT INTEGRATION

MONTAGGIO, ASSEMBLAGGIO E FINITURA

È la fase più delicata dell'intero processo, in essa convogliano tutti i manufatti, particolari meccanici, commerciali, idraulici, elettrici ed elettronici, tanto da permettere di ricavare macchine finite. In questo processo si concentra precisione, professionalità, conoscenza ed esperienza. Per BaggioTech e CarpenTech questa fase rappresenta il fiore all'occhiello della propria organizzazione, che in questo settore sa esprimere tutto il suo patrimonio di know-how.

ASSEMBLY AND FINITURE

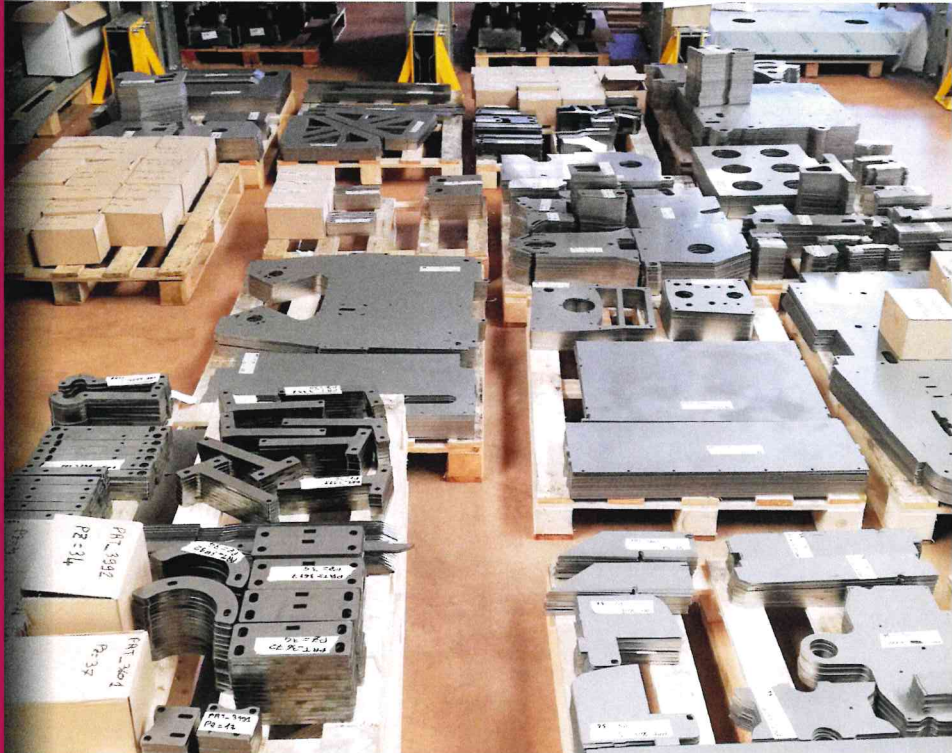
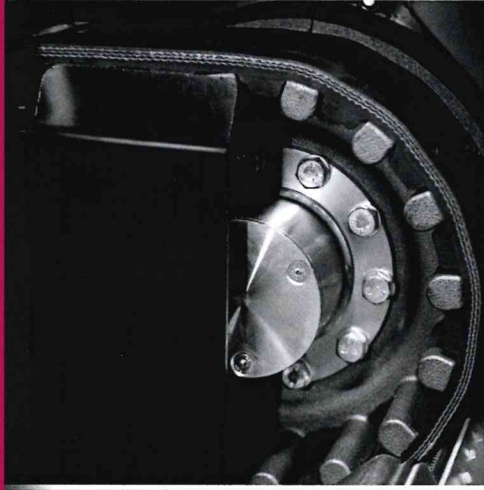
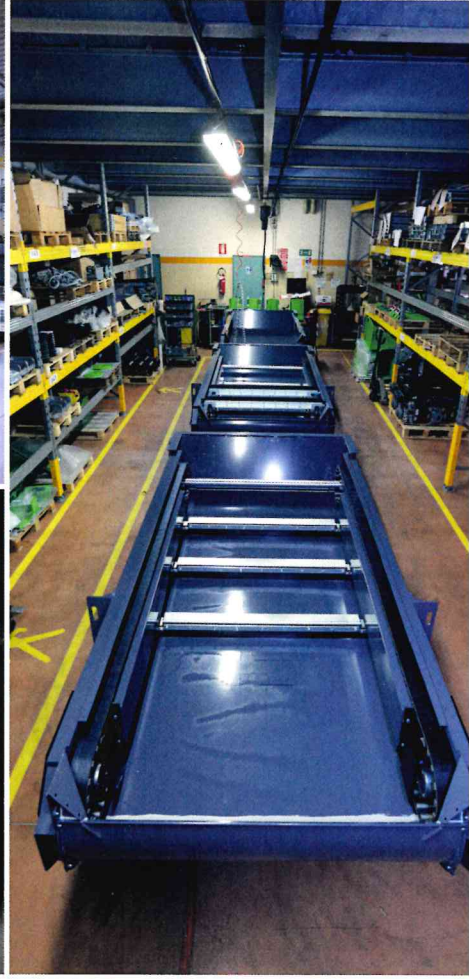
This is the most crucial phase of the whole process. This involves all the manufactured products, the mechanical, electrical and electronic parts, in order to obtain the finished machines. In this process precision, professionalism, knowledge and experience are combined to gain the best product. For BaggioTech and Carpentech this phase is the crown jewel of the company, that can show all its heritage of know-how in that field.



BaggiTech

**GESTIONE
LOGISTICA**

ASSEMBLY WITH
PRODUCT INTEGRATION





Certificate

Standard: **ISO 9001:2015**
Certificate No: 31 05 033 1821
TUV Rheinland Issue 2.11 certifies
Certificate holder: **BAGGIO GROUP S.p.A.**
Via Carlingoletto, 23
30115 Cittadella (PD)
36012
Including the locations / factories / branch offices / subsidiary companies according to annex
Scope: Production of semi-finished products, finished sheet-metal subgroups and group products on behalf of a third party.
IATF sector: 33
Proof has been furnished by means of an audit that the requirements according to ISO 9001:2015 are fulfilled.
The due date for an future audit is 03/23
Validity: This certificate is valid from 2019-07-08 until 2022-04-08
First certification: 02/16



A METAL WORLD

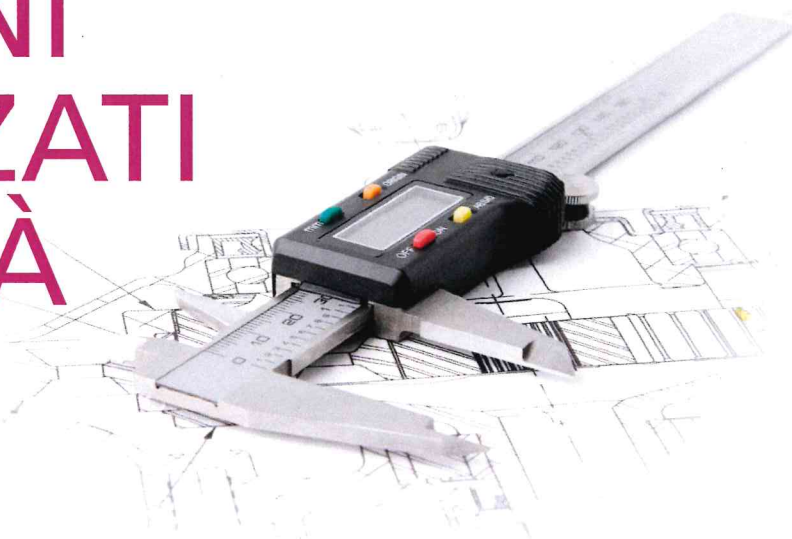
Baggiogroup è una organizzazione che ha la volontà e la capacità di dare supporto alla propria Clientela con risposte concrete in termini di *Competitività, Qualità, Flessibilità*, attraverso un intero percorso della commessa e del programma di lavoro, legato al mondo della lamiera, dei suoi componenti di contorno e delle sue finiture superficiali, può partire dal Progetto iniziale e arrivare al Prodotto Finito.

A METAL WORLD

Baggiogroup is an organization willing to give real answers and support to its Customers in terms of *Competitiveness, Quality and Flexibility*, following the entire process of the order throughout the whole steps of sheet metal working, its components and its surface finishes, starting from the initial Project and get to the Finished Product.

DA 20 ANNI SPECIALIZZATI IN QUALITÀ

For 20 years specialized in quality



Div. BaggioTech
Sheet Metal Technology
info@baggiotech.net
www.baggiotech.net

Div. CarpenTech
Assembly Division
Sheet Metal Technology
info@baggiotech.net
www.baggiotech.net

Div. ADD
Metal Solutions
info@addsolution.eu
www.addsolution.eu

Div. LLTech
Light Division
info@lltech.it
www.lltech.it

BAGGIOWGROUP® s.r.l.

Viale dell'Artigianato 28 35013 Cittadella (PD) Italy
Tel. +39 049.94037.59/.63 Fax +39 049.2955640
info@baggiowgroup.com www.baggiowgroup.com



www.baggiowgroup.com



COME RAGGIUNGERCI
How to reach us

